



ブアイブスター通信

— 令和4年新春号 社会福祉法人いつつ星会 —

社会福祉法人いつつ星会経営理念

いつつ星会是最善の福祉サービスの実現を目指します。

私たちは、ともに歌い、ともに踊り、ともに泣き、ともに笑い、ともに愛し

ともに生きることを最高の喜びとします。

新春号の
ベスト
ショット!



「今年もサンタさんが来ました！」

令和4年寅年、新春のお慶びを申し上げます

コロナ禍の状態は既に2年経ち、第6波が訪れておりますが、施設には3回目の接種を2月より開始するとの連絡が入っており待たれるところです。新型コロナウイルス感染に対しては、施設に持ち込まないよう今後とも職員の健康管理には万全を期し、感染予防に全力を注いでまいります。

引き続き、面会規制を行わざるを得なくなりますが、何卒ご理解のほどよろしくお願い申し上げます。

今年一年皆様におかれましては健やかに過ごすことができますようご祈念申し上げ、新春のあいさついたします。



社会福祉法人 いつつ星会
理事長 中 田 勇 司



養護老人ホーム

紅梅荘



交流会



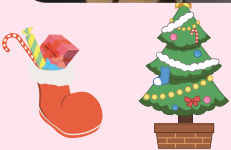
子供たちと一緒に遊んだよ!!孫みたいで
かわいかったなあ

プレゼントのドングリのコマも喜んでもら
えて嬉しいな!! また遊ぼうね

子供たちのため
にプレゼントを
作製中…
喜んでくれると
いいな!!



クリスマス会



美味しいごちそう
とプレゼントをもら
えて嬉しいな!!
ありがとうね。



餅つき

美味しい餅を
作るぞー
よいしょー!!



正月飾り作り

来年も良い年を
迎えられますよ
うに



特別養護老人ホーム わくわく荘



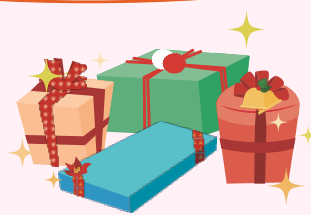
クリスマス忘年会



似合ってるかな?



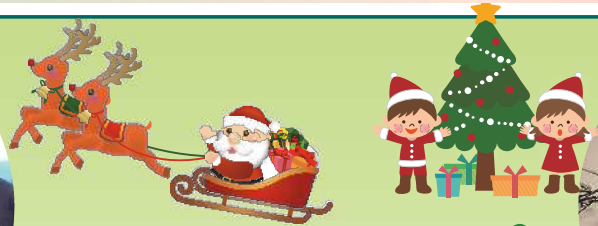
どこかにサンタが隠れているよ!!



今年もユニットの皆さんで飾り付けしました★



特別養護老人ホーム 白梅荘



クリスマス会



職員によるバンド演奏や抽選会を楽しまれていました。



餅つき



力強く杵を持ち、お餅をつきました。



地域密着型特別養護老人ホーム 白梅の森



ハロウィン



かぼちゃやナスがオバケになりました。
 様々な表情をしたオバケがたくさんできました。

クリスマス会



職員の余興を楽しんだあとは、ごちそうをいただきました～!



デイサービスセンター おからぎ



避難訓練



寿司の日



歯科検診



クリスマス
ウィーク



お誕生会

グループホーム おからぎ



今年もきれいに色
づき、天候にも恵
まれ記念に1枚。



お寿司の出
前は、大好評
です。



クリスマスプレゼント、オードブル、
ケーキ、記念撮影で盛り上がりました。



いっつ星会訪問介護事業所

今回ご紹介するのは通院介助の様子です。
冬道を安全に通院できるようにお手伝いしています。

ありがとね～



滑りますので
ゆっくり、ゆっくり…



いっつ星会訪問介護事業所
☎0195-23-8987
(担当:下堀・田端)

いっつ星会居宅介護支援事業所



今回は、S様をご紹介させていただきます。旦那様が施設での生活となり、今は一人で暮らしております。

週1回訪問看護によるリハビリを利用し、自宅での歩行練習を行っております。

「歩ける状態を維持したい。」という気持ちを持ち、日々頑張っています。



玄関前～廊下～台所を
5往復歩行練習しています。



足を上げて歩くことと、
転倒しないことに気を
使って歩いています。

足の痛みの軽減や歩きやすくするためにマッサージも行っています。
ケアマネジャーも一緒に、楽しくお話をさせていただきました。

マッサージをしてもらうと、足が
楽になります。助かっています。

お気軽にお電話ください
☎0195-26-8082



法人からのお知らせ



令和3年度全国社会福祉協議会会長表彰受賞、 第74回岩手県社会福祉大会長表彰受賞

この度、当法人評議員を務められている菅原裕子さんが全国社会福祉協議会会長表彰を受賞、元理事の久慈浩さんが岩手県社会福祉大会長表彰を受賞されました。

菅原評議員は法人設立当初から監事や理事を歴任され、法人の発展に御尽力されました。また、日常生活自立支援事業生活支援員や、介護サービス情報公表調査員、岩手県ホームヘルパー協議会副会長等、地域福祉推進の功績が認められ社会福祉法人・福祉施設功労の受賞となりました。

久慈元理事は法人設立当初から18年間理事を務めていただきました。昨年6月に退任されましたが、これまでの功績が認められ、この度の永年勤続功労者の受賞となりました。

お二人の受賞、誠におめでとうございます。

ご寄付・ボランティア

紅梅荘・わくわく荘・白梅荘・白梅の森・おからぎ（令和3年10月～12月）

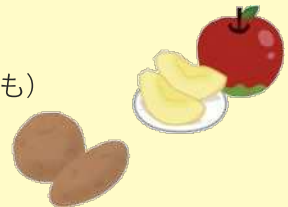
【ご遺族様より】

高瀬ミトリ様
100,000円



【ご寄付】

福原 京子様（りんご）
山舘 典子様（じゃがいも）
西野 善六様（オムツ）



面会について

新型コロナウイルス終息の兆しが見えないなか、ご家族のみなさまにはガラス越し面会やWeb面会など、日ごろからご理解とご協力をいただき、ありがとうございます。

スマートフォンでのWeb面会の設定のしかたなどもお伝えしますので、面会を希望される場合は各施設までお問い合わせください。



真心こめてわくわくサービス

社会福祉法人いっつ星会

【本部】〒028-6106 岩手県二戸市仁左平字横手6番地1号
TEL 0195-23-8989 FAX 0195-23-8999 URL: <http://www.itutuboshi.com>



★ 養護老人ホーム紅梅荘 〒028-6106 岩手県二戸市仁左平字横手6番地1号
★ 特別養護老人ホームわくわく荘 電話:0195-23-8989 FAX:0195-23-8999
★ わくわく荘ショートステイサービス

★ 特別養護老人ホーム白梅荘 〒028-6105 岩手県二戸市堀野字大畑1番地1号
★ 白梅荘ショートステイサービス 電話:0195-23-8070 FAX:0195-23-8065
★ 地域密着型特別養護老人ホーム白梅の森

★ グループホームおからぎ 電話:0195-43-3035 FAX:0195-43-3036

★ いっつ星会デイサービスセンター-おからぎ 電話:0195-22-4139 FAX:0195-22-5139

★ いっつ星会訪問介護事業所 電話:0195-23-8987 FAX:0195-23-8981

★ いっつ星会居宅介護支援事業所 電話:0195-26-8082 FAX:0195-23-8981